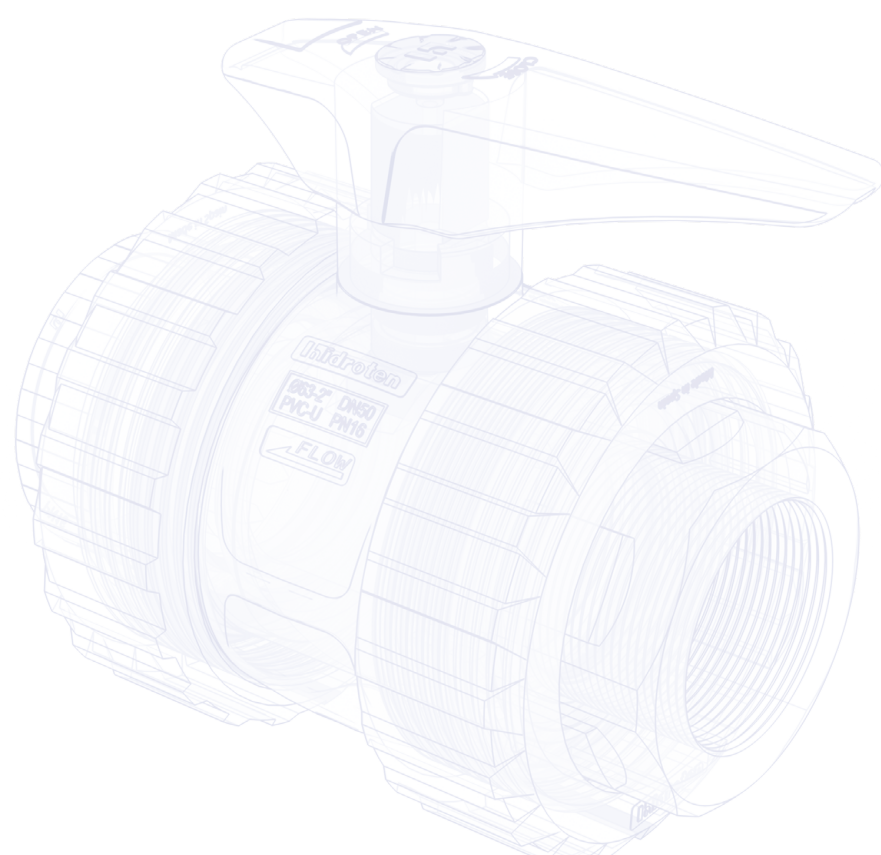
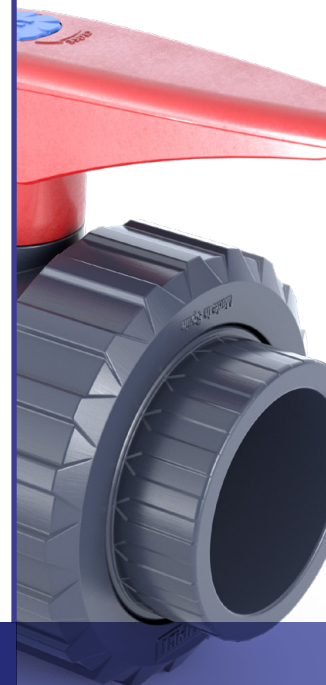


FAMILIA 11  
FAMILY

VÁLVULAS DE BOLA "BASIC"  
"BASIC" BALL VALVES





## La gama más amplia

Hidroten dispone de una extensa gama de válvulas de bola con salidas encolar, Notub, R/H, R/M, fitting, bridas, Netvitc, PE y Netvitc System®, así como opciones de montaje en PE, PTFE y FPM. Esto permite adaptarse a gran variedad de aplicaciones, teniendo siempre la válvula que necesita.

Hidroten has a vast range of solvent socket valves, Notub, F/T, M/T, fitting, flanges, Netvitc, PE and Netvitc System®, as well as assembling options in PE, PTFE and FPM. This allows us to adapt to a great range of applications and we always have the valve you need.



## Modelos Basic y Gatillo

Ofrecemos nuestras válvulas con dos sistemas de apertura manual; basic y gatillo. En ambos casos se utilizan manetas sobredimensionadas y ergonómicas que permiten un movimiento suave. El modelo gatillo permite el posicionamiento gracias a su corona dentada, manteniendo posiciones fijas y evitando manipulaciones accidentales.

We offer our valves with two manual opening systems: basic and trigger. In both cases oversized and ergonomic handle are used, which allow a smooth movement. The trigger model allows positioning due to its toothed rim, keeping fixed positions and avoiding accidental handlings.



## Perfectas para la automatización

Las válvulas de bola Hidroten se ofrecen con maniobra mediante actuador eléctrico y neumático de simple y doble efecto. La posibilidad de ser motorizadas en cualquier momento después de su montaje, es una ventaja a la hora de futuras automatizaciones de la instalación.

Hidroten ball valves are offered with a manoeuvre through an electric or pneumatic actuator with a simple or double effect. They can be motorized at any moment, which is a great advantage for future automations of the installation.



## CERTIFICACIONES / CERTIFICATIONS



En tuberías según norma UNE-EN 1452 (PVC-U) y UNE-EN 12201 (PE).

Inside the pipes according to the standard UNE-EN 1452 (PVC-U) and UNE-EN 12201 (PE).

Certificado ACS-Attestaion de Conformité Sanitaire, en modelo de PTFE desde Ø20 hasta 63.

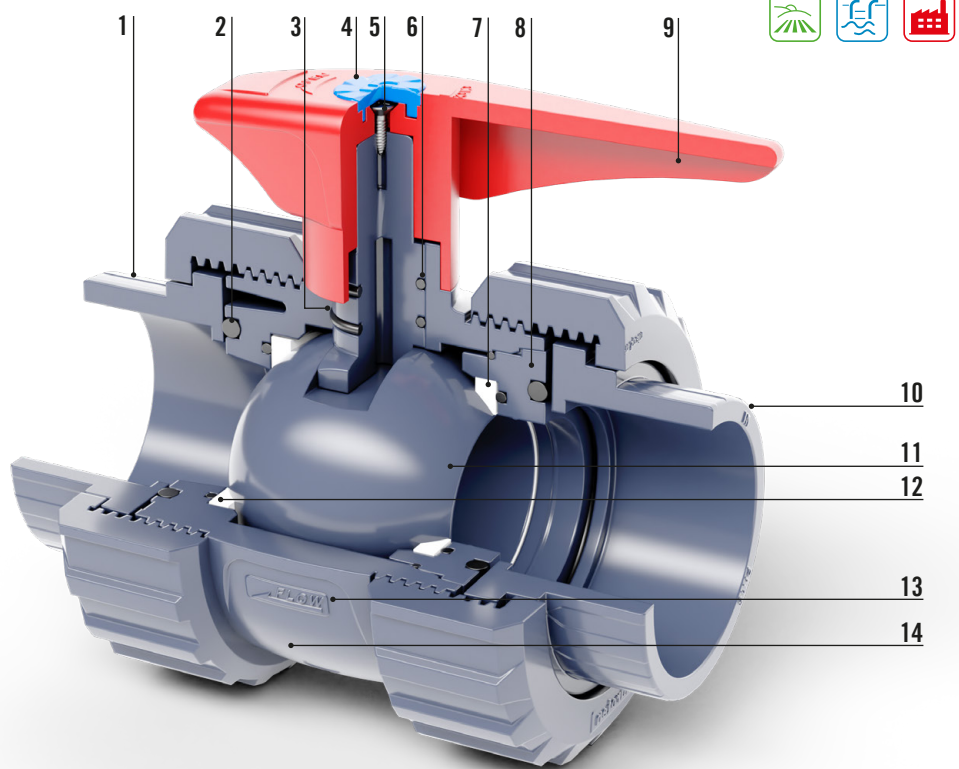
ACS-Attestaion certificate of Conformité Sanitaire, in PTFE model from Ø20 to 63.



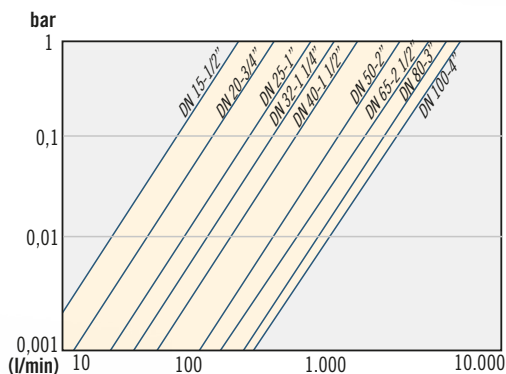
<b>SECTOR</b>	Riego, piscina e industria / <i>Irrigation, swimming pool and industry</i>
<b>MATERIAL</b>	PVC-U / <i>PVC-U</i>
<b>DIRECCIÓN FLUJO / FLOW</b>	Unidireccional / <i>Unidirectional</i>
<b>CIERRE BOLA / BALL CLOSING</b>	PE opción PTFE (identificado mediante tapón gris) / <i>PE option PTFE (identified with grey cap)</i>
<b>JUNTAS TÓRICAS / O-RING</b>	EPDM, opción FPM (identificado mediante tapón negro) / <i>EPDM option FPM (identified with black cap)</i>
<b>MANETA / HANDLE</b>	Dos posibilidades de apertura: basic y gatillo / <i>Two handles options: basic and trigger</i>
<b>MOTORIZACIÓN / ACTUATION</b>	Actuador eléctrico y neumático de simple o doble efecto / <i>Electric actuator and pneumatic simple or double acting</i>
<b>PN</b>	PN 16 desde Ø20 hasta 63; PN 10 Ø75 hasta 160 / <i>PN 16 from Ø20 to 63; PN 10 from Ø75 to 160</i>
<b>MEDIDAS / MEASURES</b>	Desde Ø20 hasta 160 / <i>From Ø20 to 160</i>

**COMPONENTES / COMPONENTS**

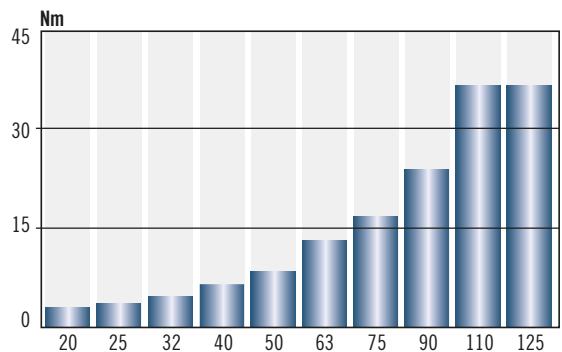
1. Tuerca PVC-U
  2. Junta cierre EPDM/FPM
  3. Vástago PVC-U
  4. Tapón EVA
  5. Tornillo fijación de maneta Inox A-2
  6. Junta tórica EPDM/FPM
  7. Junta cierre bola PTFE
  8. Portateflón PVC-U
  9. Maneta PPFV
  10. Manguito enlace PVC-U
  11. Bola PVC-U
  12. Junta exterior portateflón EPDM/FPM
  13. Indicador de flujo
  14. Cuerpo PVC-U
1. PVC-U nut
  2. EPDM/FPM seal
  3. PVC-U piston rod
  4. EVA top plug
  5. Stainless steel A-2 screw
  6. EPDM/FPM o-ring
  7. EPDM/FPM body seal
  8. PVC-U Teflon holder
  9. GRPP handle
  10. PVC-U sleeve
  11. PVC-U ball
  12. EPDM/FPM outer seal teflon holder
  13. Flow indicator
  14. PVC-U body



**CURVAS PÉRDIDAS DE CARGA / LOAD LOSS CURVES**



**PAIRES DE MANIOBRA / OPERATION TORQUE**





## Válvulas de Paso Total DN 113, DN 125 y DN 150

Dentro de la gama de válvulas de bola, se encuentra la válvula de Paso Total. Tiene el paso totalmente mecanizado con la medida del tubo, para no ofrecer ningún obstáculo al paso del fluido. Es especialmente importante cuando se transporta sólidos en el mismo, como en la industria del aderezo de la aceituna, para mantener la calidad del producto.

Within the range of ball valves, we have the total flow valve. The flow of water is totally mechanized with the tube size, so there is no obstacle to the fluid flow. It is especially important when the fluid has solids as in the dressing olive industry, so as to keep the product quality.



## Exclusiva maneta de agarre doble y gatillo

Buscando siempre la máxima operatividad y comodidad en nuestros productos, hemos desarrollado una maneta con agarre doble y gatillo que permite un movimiento sencillo y suave de la válvula. Además, gracias al gatillo permanecerá siempre en la posición deseada.

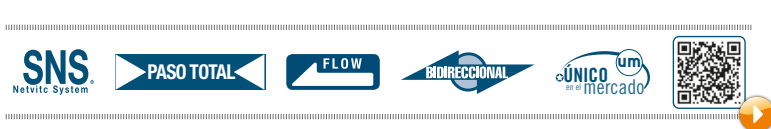
In the search of the highest operability and convenience in our products, we developed a double grabbing trigger and handle which makes the valve moving simply and smoothly. Besides, due to the trigger it will be always kept in the desired position.



## Cuerpo con tuerca, unión Netvitec System® o conexión bridas

La válvula de DN 113 está disponible con el clásico formato de tuerca y manguito, o con unión entre el cuerpo y la salida mediante Netvitec System®. La utilización del Netvitec System® permite un montaje más cómodo y rápido, siendo el único formato disponible en la válvula de DN 125. La incorporación de la nueva válvula XXL está disponible con salida bridas, una conexión universal que le aporta gran polivalencia.

The DN 113 valve may have the classical nut or coupler format or with a connection among the body and the outlet through Netvitec System®. Using Netvitec System® allows a more convenient and quicker assembling and the only available format is in the DN 125 valve. The new XXL valve is available with a flanged outlet, a universal connection that provides great versatility.



## CERTIFICACIONES / CERTIFICATIONS



En tuberías según norma UNE-EN 1452 (PVC-U) y UNE-EN 12201 (PE).

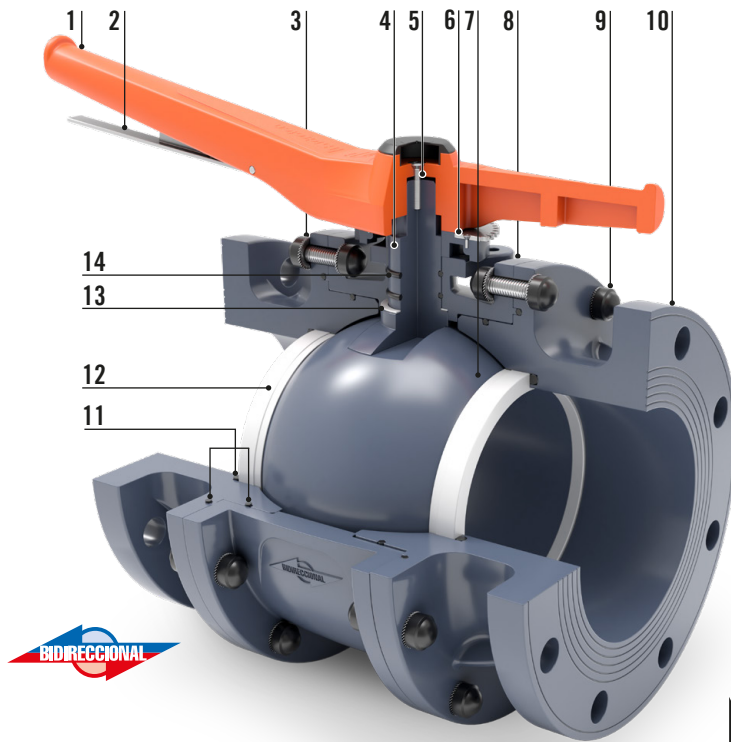
Inside the pipes according to the standard UNE-EN 1452 (PVC-U) and UNE-EN 12201 (PE).



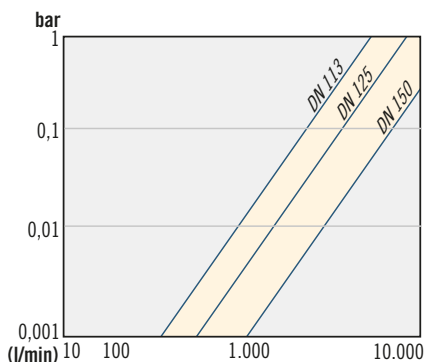
<b>SECTOR</b>	Industria agroalimentaria, tratamiento de agua e industria / <i>Food processing industry, water treatment and industry</i>
<b>MATERIAL</b>	PVC-U / <i>PVC-U</i>
<b>DIRECCIÓN FLUJO / FLOW</b>	Bireccional / <i>Bidirectional</i>
<b>CIERRE BOLA / BALL CLOSING</b>	PTFE
<b>JUNTAS TÓRICAS / O-RING</b>	EPDM, opción FPM (identificado mediante tapón negro) / <i>EPDM option FPM (identified with black cap)</i>
<b>MOTORIZACIÓN / ACTUATION</b>	Actuador eléctrico y neumático de simple o doble efecto / <i>Electric actuator and pneumatic actuator simple or double acting</i>
<b>MEDIDAS / MEASURES</b>	<p>Ø125-DN 113, PN 10. Conexión mediante tuerca entre válvula y manguitos. / <i>Nut connection between valve and sleeves</i></p> <p>Ø125-DN 113 y Ø140-DN 125, PN 10. Conexión Netvitc System® entre válvula y salida / <i>Netvitc System® connection between valve and outlet</i></p> <p>Ø160-DN 150, PN 6. Conexión bridas / <i>Flange connection</i></p>

**COMPONENTES VÁLVULA PASO TOTAL XXL / COMPONENTS FULL BORE BALL VALVE XXL**

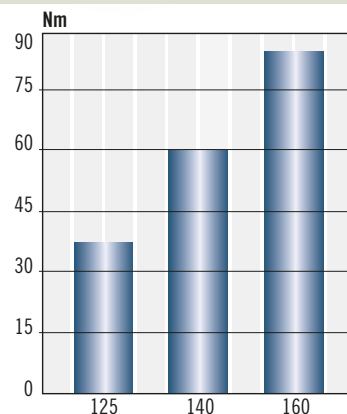
1. Maneta PPFV
  2. Gatillo Inox A-4
  3. Arandelas dentadas - Tornillos Inox A-4
  4. Vástago PVC-U
  5. Tornillo fijación Inox A-4
  6. Corona dentada Inox A-4
  7. Bola PVC-U
  8. Cuerpo PVC-U
  9. Tapones protectores PPFV
  10. Manguito salida brida PVC-U
  11. Juntas tóricas manguito EPDM/FPM
  12. Cierre PTFE
  13. Junta plana PTFE
  14. Junta tórica EPDM/FPM
- 
1. GRPP handle
  2. Stainless steel A-4 trigger
  3. A-4 stainless steel lock washers screws
  4. PVC-U piston rod
  5. Stainless steel A-4 fixation screw
  6. Stainless steel A-4 crown
  7. PVC-U ball
  8. PVC-U valve body
  9. GRPP protective cap
  10. PVC-U flange outlet sleeve
  11. EPDM/FPM sleeve o-rings
  12. PTFE ball closing
  13. PTFE flat gasket
  14. EPDM/FPM o-ring



**CURVAS PÉRDIDAS DE CARGA / LOAD LOSS CURVES**



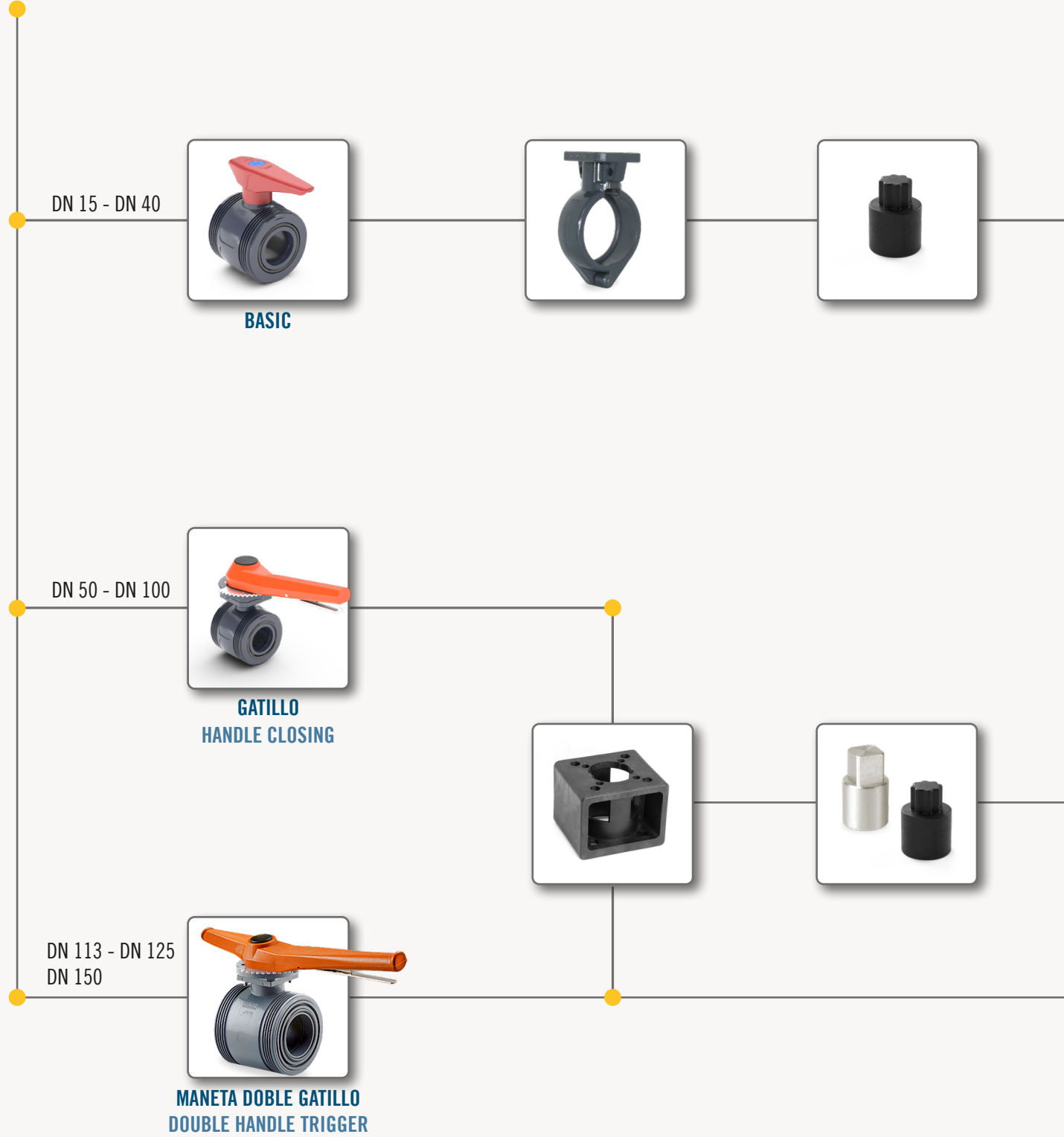
**PARES DE MANIOBRA / OPERATION TORQUE**





COMBINACIÓN DE GAMA / COMBINATION RANGE

MANUAL





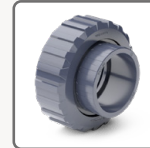
**Actuador eléctrico**  
Electric actuator

- 12-48 V.
- 80-240 V.
- Opción BSR
- Opción DPS

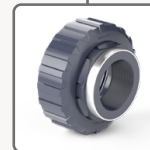


**Actuador Neumático**  
Pneumatic actuator

- Simple Efecto / Simple effet
- Doble Efecto / Double effet



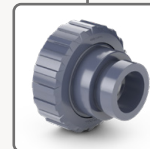
Encolar  
Solvent socket  
outlet



R/H reforzada  
Reinforced female  
threaded outlet



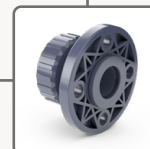
R/M  
Male threaded  
outlet



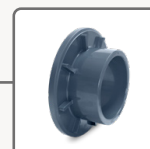
Netvitc®  
Netvitc® outlet



Fitting  
Fitting outlet



Bridas  
Flange outlet



Encolar SNS®  
SNS® adaptor

**Conexión**  
Connection



**Conexión**  
Connection



## CARACTERÍSTICAS ACTUADOR ELÉCTRICO / ELECTRIC ACTUATORS FEATURES

Especificaciones / Specifications	B20/S20	B35/S35	B55/S55	B85/S85	B140/S140
Voltaje modelos B / B voltage models	12 VAC/VDC				
Voltaje modelos S / S voltage models	24-240 VDC/VAC				
Frecuencia / Frequency	50/60 Hz -0/+5%				
Tiempo maniobra sin carga / Operation time unload	9 sec/90°		13 sec/90°	29 sec/90°	34 sec/90°
Par máximo operacional / Max. operational torque	20 Nm/177 lb/in	35 Nm/309 lb/in	55 Nm/486 lb/in	85 Nm/752 lb/in	140 Nm/1239 lb/in
Par máximo arranque / maximum torque break	25 Nm/221 lb/in	38 Nm/359,3 lb/in	60 Nm/530 lb/in	90 Nm/796,3 lb/in	170 Nm/1504,5 lb/in
Tiempo bajo tensión / Duty rating	75%				
Grado protección IEC 60529 / Protection IEC 60529 rating	IP-67				
Ángulo máximo maniobra / max. working angle	0° - 270°				
Temperatura / Temperature	-20°C + 70°C / -4°F + 158°F				
Interruptor final carrera / Switch box assy	4 SPST NO micro (2 motor stop and 2 confirmations)				
Resistencia calefactora / Heater resistance	3,5 W				
Conector grande / Big plug	EN 175301-803 FORM A				
Conector pequeño / Small plug	DIN 43650/C				
Brida ISO 5211 / ISO 5211 plate	Standard: F03/F04/F05 Optional: F07*17mm		F05/F07		Standard: F07/F10 Optional: F12
Salida doble cuadrado DIN 3337 / DIN 3337 female output drive	Standard: *14mm Optional: *9, *11mm		Standard: *17mm Optional: *11, *14mm	Standard: *17mm Optional: *14mm	Standard: *22 Optional: *17mm
Peso / Weight	1,8 Kg	1,9 Kg	2,4 Kg	3 Kg	5,2 Kg

- Actuadores eléctricos multivoltaje rotativos de 1/4" de vuelta.
- Control electrónico del par para obtener un funcionamiento suave y suspendiendo la alimentación en caso de ser sobrepasado el par máximo (obstrucciones), protegiendo el mecanismo del actuador.
- Control visual de operación mediante un led externo indicador del estado del actuador.
- Mando manual de emergencia, seleccionando el funcionamiento manual, se aísla el motor de los engranajes y se puede accionar manualmente la válvula.
- Control automático de la temperatura, gracias a un calefactor interno para mantener la temperatura interior entre 20 y 30°C y evitar así daños por condensación.
- Materiales anticorrosivos para un funcionamiento óptimo en cualquier ambiente.
- Opción de posicionador digital DPS 2005 para señales de control 4-20 mA 0-10V.
- Opción cierre de seguridad mediante baterías, sistema BSR.

- Electric multi-voltage actuator, rotation of 1/4" revolution.
- Electronic control of the coupling in order to ensure a smooth functioning and to suspend alimentation if it exceeds the maximal coupling (obstructions), which protects the actuator mechanism.
- Visual control of the operation by means of an external LED showing the actuator state.
- Emergency manual command, by selecting the manual use, the engine gets isolated from the gear assembly and it is possible to act the valve manually.
- Automatic temperature control, by means of an inner heater to maintain the internal temperature between 20 and 30°C, avoiding damages that could be caused by condensation.
- Anticorrosive materials for an optimal functional in any environment.
- Option of digital positioner DPS 2005 for control signals 4-20mA 0-10V.
- Option of security closing using batteries, BSR system.



Motorización sistema Basic.  
Actuation Basic system.

N.	SECUENCIA / SEQUENCE
1	Válvula de bola / Ball valve
2	Abrazadera soporte / Clamp support
3	Adaptador vástago / Motor adaptor
4	Actuador / Actuator



## CARACTERÍSTICAS ACTUADOR NEUMÁTICO / PNEUMATIC ACTUATORS FEATURES

- Los actuadores de Simple efecto, son aquellos que realizan la apertura mediante aire y el cierre mediante unos muelles de seguridad.

- Single acting ensures the opening by means of air and the closing by means of security springs.

MODELO MODEL	CONSUMO CONSUMPTION (Lt/ciclo)	PAR MUELLES (Nm) SPRING TORQUE		PAR ALIMENTADOR (Nm) FEEDER TORQUE		PESO (kg) WEIGHT	Presión aire 6 bar tiempo maniobra (sec.) / Air pressure 6 bar maneuver time	
		0°	90°	0°	90°		APERTURA OPENING	CIERRE CLOSING
H050 SE	0,23	11,5	7,0	11,5	7,0	1,2	0,6	0,6
H063 SE	0,45	18,5	12,5	18,5	12,5	1,8	0,7	0,9
H075 SE	0,61	45,1	25,3	45,2	25,3	3,3	0,6	1
H100 SE	1,8	106,4	60,0	106,4	60,2	6,8	1,1	1,3
H115 SE	2,8	168,5	106,0	168,5	106,6	10,3	1,2	1,6

- Los actuadores de Doble efecto, son aquellos que tanto para el movimiento de apertura como para el de cierre lo realizan mediante aire.

- Double acting ensures both opening and closing movement using air.

MODELO MODEL	CONSUMO CONSUMPTION (Lt/ciclo)	PAR ACTUADOR MODEL	PESO ACTUADOR (kg) ACTUATOR WEIGHT	Presión aire 6 bar tiempo maniobra (sec.) / Air pressure 6 bar maneuver time	
				APERTURA OPENING	CIERRE CLOSING
H050 DE	0,23	18,5 Nm	1,07	0,6	0,7
H075 DE	0,61	70,2 Nm	2,90	0,6	0,7
H085 DE	0,98	106,9 Nm	4,20	0,6	0,9

- Acabado de la superficie inferior del cuerpo (Ra 0,4-0.6 um) para reducir al mínimo la fricción y maximizar la vida del actuador. Protección externa cuerpo: anodizado duro. 500 Hrs. Cámara Niebla salina según ASTM B117-73. Protección externa tapas: recubrimiento epoxy-poliéster.

- Patines deslizantes, material de bajo cociente de fricción (LAT LUB) evitando contacto metal-metal, fácilmente reemplazable, para su mantenimiento con doble taladro inferior para el anclaje y centrado de la válvula según norma ISO 5211 y DIN 3337.

- Conexión inferior eje cuadrado hembra según ISO 5211/DIN 3337 para el montaje a 45° o 90° indistintamente.

- Montaje directo electroválvula NORMA NAMUR. / Montaje accesorios según norma NAMUR VDI/DE 3845.

- Temperatura de trabajo -20°C a +80°C.

- Limitador de carrera a la apertura y al cierre; control de funcionamiento y estanqueidad 100% a través del sistema electrónico. Certificación individual.

- Finish of the body lower surface (Ra 0.4-0.6 um) to reduce at minimum the friction and maximize the actuator life. Body external protection: strong anodized 500Hrs. Salt fog chamber according to ASTM B117 -73. Lid external protection: epoxy-polyester coating.

- Slipping skates, low friction quotient material (LAT LUB) avoiding metal-metal contact, easily replaceable, for its maintenance with lower double hole for anchoring and centering of the valve according to ISO 5211 and DIN 3337 standards.

- Lower connection with female square shape axis according to ISO 5211/DIN 3337 for 45° or 90° assembly, without distinction.

- Direct assembly of electrovalve NAMUR STANDARD / Fitting assembly according to NAMUR VDI/DE 3845.

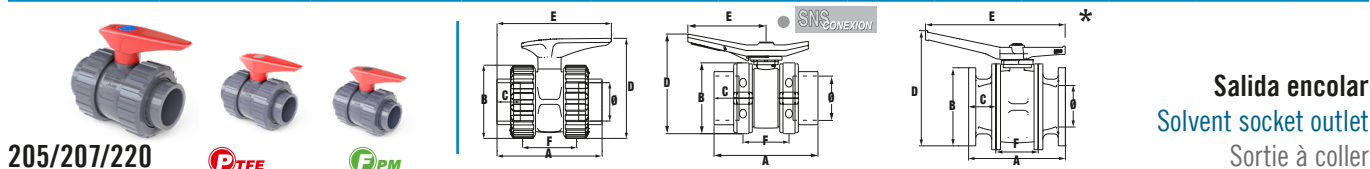
- Working temperature from -20°C to +80°C.

- Motion limiter for opening and closing; Control of functioning and impermeability 100% through the electronic system. Individual certification.



Motorización sistema gatillo.  
Actuation catch handle system.

N.	SECUENCIA / SEQUENCE
1	Válvula de bola / Ball valve
2	Adaptador vástago / Motor adaptor
3	Torreta motor / Actuator motor
4	Actuador / Actuator

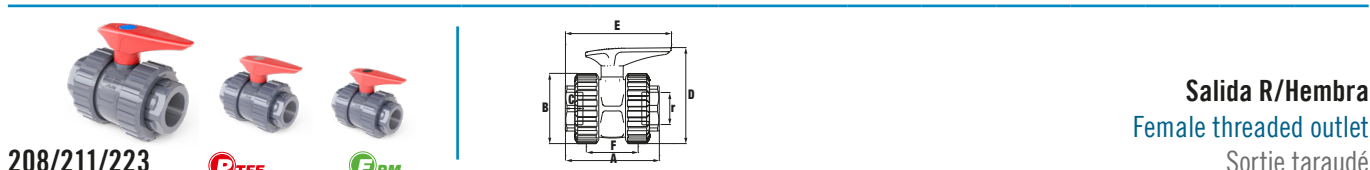


**Salida encolar**  
Solvent socket outlet  
Sortie à coller

205/207/220

CÓDIGO / CODE	CÓDIGO / CODE	CÓDIGO / CODE	Ø TUBO / PIPE	DN	PESO / WT (g)	A	B	C	D	E	F
11074	11150	11474	20	15	158	84	52	16	78	92	47
11075	11151	11475	25	20	198	96	59	19	84	92	51
11076	11152	11476	32	25	343	117	70	23	97	138	66
11077	11153	11477	40	32	579	132	84	25	128	160	72
11078	11154	11478	50	40	860	149	99	31	142	169	77
11079	11155	11479	63	50	1.328	173	121	38	165	188	90
11080	11156	11480	75	65	2.698	215	151	45	222	281	121
11081	11157	11481	90	80	4.351	255	175	51	244	301	141
11682	11158	11262	110	100	6.445	267	210	61	307	426	155
11763	11763	11667	125	113	8.755	328	228	71	323	509	161
11889	11889	-	125	113	10.425	340	252	71	335	512	161
11890	11890	-	140	125	13.873	405	278	76	363	519	195
*11883	*11883	*11937	160	150	18.460	350	284	101	436	511	153
11010	11194	11030	75	50	1.342	192	121	45	165	197	90
11011	11195	11031	90	65	3.464	240	151	51	222	293	121
11012	11196	11032	110	80	4.676	286	175	61	244	316	141
11685	11197	11265	125	100	6.561	312	210	71	307	431	155
11686	11198	11266	140	100	6.500	326	210	71	307	439	155
11768	11768	11668	140	113	8.624	340	228	76	323	512	161
11840	11840	-	160	125	14.163	405	252	101	363	519	161

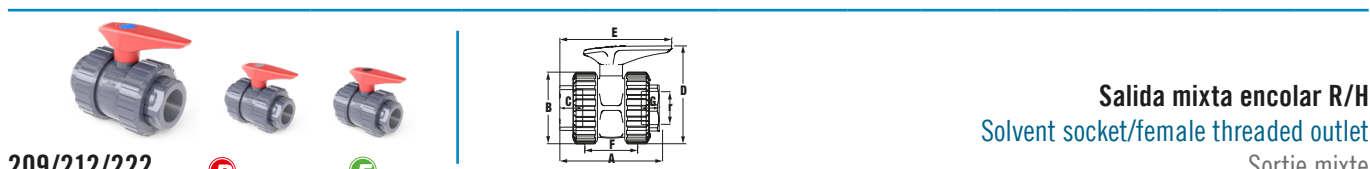
■ Diámetro nominal reducido. / Reduced nominal diameter.



**Salida R/Hembra**  
Female threaded outlet  
Sortie taraudé

208/211/223

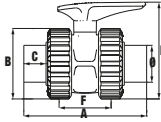
CÓDIGO / CODE	CÓDIGO / CODE	CÓDIGO / CODE	r	DN	PESO / WT (g)	A	B	C	D	E	F	G
11092	11140	11492	1/2"	15	164	91	52	17	78	94	47	17
11093	11141	11493	3/4"	20	208	101	59	20	84	100	51	20
11094	11142	11494	1"	25	358	120	70	23	97	140	66	23
11095	11143	11495	1 1/4"	32	610	134	84	26	128	161	72	26
11096	11144	11496	1 1/2"	40	880	153	99	33	142	171	77	33
11097	11145	11497	2"	50	1.369	161	121	29	165	182	90	29
11098	11146	11498	2 1/2"	65	2.776	204	151	33	222	275	121	33
11099	11147	11499	3"	80	4.491	234	175	36	244	290	141	36
11692	11148	11272	4"	100	6.167	267	210	42	307	426	155	42



**Salida mixta encolar R/H**  
Solvent socket/female threaded outlet  
Sortie mixte

209/212/222

CÓDIGO / CODE	CÓDIGO / CODE	CÓDIGO / CODE	β - r	DN	PESO / WT (g)	A	B	C	D	E	F	G
11083	11160	11483	20-1/2"	15	160	89	52	16	78	92	47	17
11084	11161	11484	25-3/4"	20	203	94	59	19	84	92	51	20
11085	11162	11485	32-1"	25	350	119	70	23	97	138	66	23
11086	11163	11486	40-1 1/4"	32	604	133	84	25	128	160	72	26
11087	11164	11487	50-1 1/2"	40	865	151	99	31	142	169	77	33
11088	11165	11488	63-2"	50	1.351	167	121	38	165	188	90	29
11089	11166	11489	75-2 1/2"	65	2.649	210	151	45	222	281	121	33
11090	11167	11490	90-3"	80	4.403	245	175	51	244	301	141	36
11697	11168	11277	110-4"	100	6.240	288	210	61	307	426	155	42

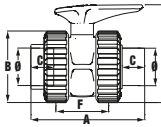


**Salida encolar macho**  
Male solvent socket outlet  
Sortie mâle à coller

775/778/781



CÓDIGO / CODE	CÓDIGO / CODE	CÓDIGO / CODE	Ø TUBO / PIPE	DN	PESO / WT (g)	A	B	C	D	F
11750	11776	11788	20	15	158	104	52	16	78	47
11751	11777	11789	25	20	207	112	59	19	84	51
11752	11778	11790	32	25	332	142	70	23	97	66
11753	11779	11791	40	32	574	165	84	25	128	72
11754	11780	11792	50	40	859	180	99	31	142	77
11755	11781	11793	63	50	1.459	210	121	38	165	90

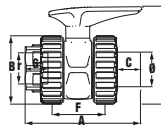


**Salida encolar macho-encolar hembra**  
Male plain/female plain outlet  
Sortie mâle-femelle à coller

776/779/782



CÓDIGO / CODE	CÓDIGO / CODE	CÓDIGO / CODE	Ø TUBO / PIPE	DN	PESO / WT (g)	A	B	C	D	F
11438	11540	11547	20	15	153	95	52	16	78	47
11439	11541	11548	25	20	193	99	59	19	84	51
11440	11542	11549	32	25	322	130	70	23	97	66
11441	11543	11550	40	32	556	148	84	25	128	72
11442	11544	11551	50	40	810	165	99	31	142	77
11443	11545	11552	63	50	1.263	191	121	38	165	90

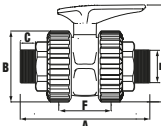


**Salida mixta encolar macho R/H**  
Male solvent socket/female threaded outlet  
Sortie mâle à coller/taudé

777/780/783



CÓDIGO / CODE	CÓDIGO / CODE	CÓDIGO / CODE	Ø-r	DN	PESO / WT (g)	A	B	C	D	F	G
11608	11628	11020	20-1/2"	15	155	98	52	16	78	47	17
11609	11629	11021	25-3/4"	20	197	107	59	19	84	51	20
11610	11630	11022	32-1"	25	324	131	70	23	97	66	23
11611	11631	11023	40-1 1/4"	32	557	150	84	25	128	72	26
11612	11632	11024	50-1 1/2"	40	890	167	99	31	142	77	33
11613	11633	11025	63-2"	50	1.420	186	121	38	165	90	29



**Salida R/Macho**  
Male threaded outlet  
Sortie fileté

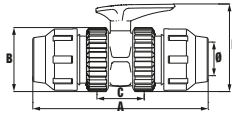
210/213/225



CÓDIGO / CODE	CÓDIGO / CODE	CÓDIGO / CODE	r	DN	PESO / WT (g)	A	B	C	D	F
11101	11170	11501	1/2"	15	176	118	52	14	78	47
11102	11171	11502	3/4"	20	225	130	59	16	84	51
11103	11172	11503	1"	25	368	160	70	19	97	66
11104	11173	11504	1 1/4"	32	681	176	84	21	128	72
11105	11174	11505	1 1/2"	40	975	197	99	22	142	77
11106	11175	11506	2"	50	1.527	223	121	25	165	90
11107	11178	11507	2 1/2"	65	2.976	284	151	31	222	121
11159	11179	11508	3"	80	4.858	323	175	33	244	141



NUEVO SISTEMA DE TUERCA



Salida Fitting-Fitting  
Fitting outlet  
Sortie fitting

214/217/224

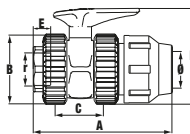


CÓDIGO / CODE	CÓDIGO / CODE	CÓDIGO / CODE	Ø TUBO / PIPE	DN	PESO / WT (g)	A	B	C	D
11110	11180	11510	● 20	15	225	203	52	47	78
11111	11181	11511	● 25	20	338	207	59	51	84
11112	11182	11512	● 32	25	518	246	70	66	97
11113	11183	11513	● 40	32	977	272	84	72	128
11114	11184	11514	● 50	40	1.308	307	99	77	142
11115	11185	11515	● 63	50	2.083	378	121	90	165
11116	11186	11516	● 75	65	3.982	441	151	121	222
11117	11187	11517	● 90	80	6.805	521	175	141	244
11118	11188	11518	110	100	9.870	625	210	155	307

● Nuevo sistema de tuerca independiente. / New independent nut system.



NUEVO SISTEMA DE TUERCA



Salida Fitting R/H  
Fitting-threaded outlet  
Sortie fitting-taraudé

215/218

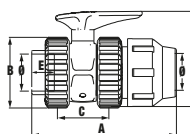


CÓDIGO / CODE	CÓDIGO / CODE	Ø - r	DN	PESO / WT (g)	A	B	C	D	E
11119	11400	● 20-1/2"	15	195	147	52	47	78	17
11120	11401	● 25-3/4"	20	265	154	59	51	84	20
11121	11402	● 32-1"	25	438	183	70	66	97	23
11122	11403	● 40-1 1/4"	32	793	203	84	72	128	26
11123	11404	● 50-1 1/2"	40	1.086	230	99	77	142	33
11124	11405	● 63-2"	50	1.578	270	121	90	165	29
11125	11406	● 75-2 1/2"	65	1.960	323	151	121	222	33
11126	11407	● 90-3"	80	5.193	378	175	141	244	36
11127	11408	110-4"	100	6.672	446	210	155	307	42

● Nuevo sistema de tuerca independiente. / New independent nut system.



NUEVO SISTEMA DE TUERCA



Salida Fitting-encolar  
Fitting-solvent socket outlet  
Sortie fitting-à collar

216/219



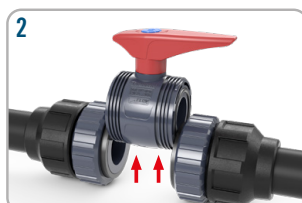
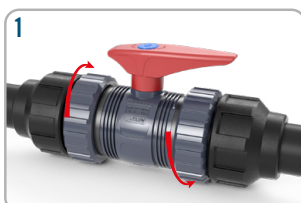
CÓDIGO / CODE	CÓDIGO / CODE	Ø TUBO / PIPE	DN	PESO / WT (g)	A	B	C	D	E
11128	11410	● 20	15	189	145	52	47	78	16
11129	11411	● 25	20	268	147	59	51	84	19
11130	11412	● 32	25	433	182	70	66	97	23
11131	11413	● 40	32	781	202	84	72	128	25
11132	11414	● 50	40	1.050	228	99	77	142	31
11133	11415	● 63	50	1.731	276	121	90	165	38
11134	11416	● 75	65	1.856	328	151	121	222	45
11135	11417	● 90	80	5.128	388	175	141	244	51
11136	11418	110	100	6.687	467	210	155	307	61

● Nuevo sistema de tuerca independiente. / New independent nut system.

## VÁLVULA DE BOLA SALIDA FITTING / BALL VALVE FITTING OUTLET

La salida fitting de las válvulas de enlace Hidrotén optimizan su diseño, haciendo independiente el apriete de la tuerca de la válvula, del apriete de la tuerca del fitting de compresión. En la práctica esto se traduce en un montaje más rápido y sencillo, ofreciendo una enorme facilidad en las operaciones de mantenimiento.

The fitting outlet of the Hidrotén valves optimize their design, making the tightening of the compression fitting nut independent of the tightening of the valve nut. In practice this translates into a faster and simpler assembly, offering an extraordinary facility in maintenance operations.

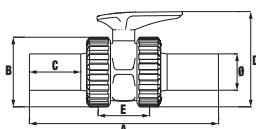


1. Aflojar las tuercas de la válvula para liberar el cuerpo. / Unscrew the valve nuts to release the body.
2. Extraer el cuerpo para realizar el mantenimiento. / Remove the body for maintenance.
3. Introducir nuevamente el cuerpo y apretar las tuercas para seguir trabajando. / Insert the body again and tighten the nuts to continue working.



PTFE

FPM



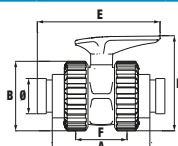
Salida termofusión  
Thermo fusion outlet  
Sortie thermo fusion

492/494/697

CÓDIGO / CODE	CÓDIGO / CODE	CÓDIGO / CODE	Ø TUBO / PIPE	DN	PESO / WT (g)	A	B	C	D	E
11420	11450	11720	20	15	173	215	52	65	78	47
11421	11451	11721	25	20	214	222	59	62	84	51
11422	11452	11722	32	25	312	221	70	45	97	66
11423	11453	11723	40	32	614	260	84	63	128	72
11424	11454	11724	50	40	904	287	99	79	142	77
11425	11455	11725	63	50	1.518	328	121	89	165	90
11426	11456	11726	75	65	2.640	366	151	95	222	121
11427	11457	11727	90	80	4.210	397	175	97	244	141
11428	11458	11728	110	100	6.070	435	210	102	307	155



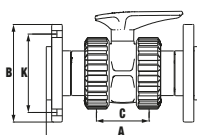
SISTEMA EXHAURIDO  
ÚNICO mercado



Salida Netvitc®  
Netvitc® outlet  
Sortie Netvitc®

493/495

CÓDIGO / CODE	CÓDIGO / CODE	Ø TUBO / PIPE	DN	PESO / WT (g)	A	B	D	E	F
11436	11446	2"	50	1.488	224	121	165	213	90
11437	11447	3"	80	4.806	334	175	244	338	141



Salida bridas  
Flange outlet  
Sortie brides

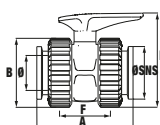
575/579

CÓDIGO / CODE	CÓDIGO / CODE	Ø TUBO / PIPE	DN	PESO / WT (g)	A	B	C	K
11B078	11B154	50	40	1.412	218	150	77	110
11B079	11B155	63	50	2.270	263	165	90	125
11B080	11B156	75	65	3.840	312	185	121	145
11B081	11B157	90	80	5.760	369	200	141	146-160
11B082	11B158	110	100	10.074	434	220	155	178-190
■ 11B010	11B194	75	50	2.825	302	185	90	145
■ 11B011	11B195	90	65	4.360	360	200	121	146-160
■ 11B012	11B196	110	80	6.689	426	220	141	178-190
■ 11B013	11B197	125	100	8.760	458	230	155	190
■ 11B014	11B198	140	100	11.545	490	250	155	210-216

■ Diámetro nominal reducido. / Reduced nominal diameter.



SNS CONEXION  
ÚNICO mercado



Salida Netvitc System®  
Netvitc System® outlet  
Sortie Netvitc System®

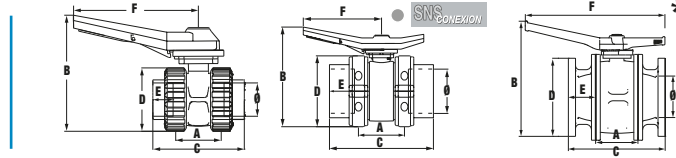
730/731/732

CÓDIGO / CODE	CÓDIGO / CODE	Ø TUBO / PIPE	DN	BRIDA SNS	PESO / WT (g)	A	B	C	D	F
11N005	11N105	63	50	63	1.273	162	121	165	90	75
11N006	11N106	75	65	75	2.066	185	151	222	121	89
11N007	11N107	90	80	90	3.230	242	175	244	141	140
11N008	11N108	110	100	110	4.670	253	210	307	155	155

VÁLVULA DE BOLA "BASIC" CIERRE POR GATILLO / "BASIC" BALL VALVE HANDLE CLOSING



230/234



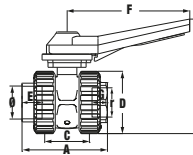
Salida encolar  
Solvent socket outlet  
Sortie à coller

CÓDIGO / CODE	CÓDIGO / CODE	Ø TUBO / PIPE	DN	PESO / WT (g)	A	B	C	D	E	F
11759	11659	63	50	1.889	90	220	173	121	38	235
11760	11660	75	65	3.156	121	250	215	151	45	235
11761	11661	90	80	4.869	141	271	255	175	51	235
11762	11662	110	100	6.720	155	287	267	210	61	270
11763	11667	125	113	8.755	161	323	328	228	71	509
● 11889	-	125	113	10.425	161	335	340	252	71	512
● 11890	-	140	125	13.873	195	363	405	278	76	519
*11883	*11937	160	150	18.460	153	436	350	284	101	511
■ 11769	11669	75	50	1.842	90	220	192	121	45	235
■ 11764	11663	90	65	3.287	121	250	240	151	51	235
■ 11765	11664	110	80	4.935	141	271	286	175	61	235
■ 11766	11665	125	100	5.760	155	287	312	210	71	270
■ 11767	11666	140	100	6.820	155	287	326	210	71	270
■ ● 11768	● 11668	140	113	8.624	161	323	340	228	76	512
■ *11840	-	160	125	14.163	195	363	405	252	101	519

■ Diámetro nominal reducido. / Reduced nominal diameter.



233/236

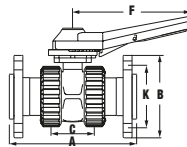


Salida mixta  
Solvent socket/female threaded outlet  
Sortie mixte

CÓDIGO / CODE	CÓDIGO / CODE	Ø - r	DN	PESO / WT (g)	A	B	C	D	E	F	G
11784	11674	63-2"	50	1.823	167	220	90	121	38	235	29
11785	11675	75-2 1/2"	65	3.149	210	250	121	151	45	235	33
11786	11676	90-3"	80	4.758	245	271	141	175	51	235	36
11787	11677	110-4"	100	6.240	288	287	155	210	61	270	42



589



Salida bridas  
Flange outlet  
Sortie brides

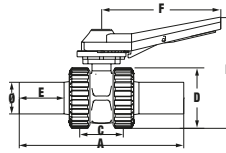
CÓDIGO / CODE	Ø TUBO / PIPE	DN	PESO / WT (g)	A	B	C	F	K
11B759	63	50	2.058	263	165	90	235	125
11B760	75	65	3.840	312	185	121	235	145
11B761	90	80	5.760	369	200	141	235	146-160
11B762	110	100	8.274	434	220	155	270	178-190
11B763	125	113	10.265	470	230	161	330	190
■ 11B769	75	50	2.542	302	185	90	235	145
■ 11B764	90	65	4.360	360	200	121	235	146-160
■ 11B765	110	80	6.689	426	220	141	235	178-190
■ 11B766	125	100	8.760	458	230	155	270	190
■ 11B767	140	100	9.800	490	250	155	270	210-216
■ 11B768	140	113	11.140	502	250	161	330	210-216

■ Diámetro nominal reducido. / Reduced nominal diameter.



K= distancia entre tornillos (mm)/Distance between bolts (mm)



500/502  



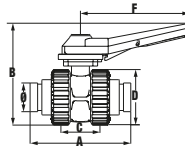
Salida termofusión  
Thermo fusion outlet  
Sortie thermo fusion

CÓDIGO / CODE	CÓDIGO / CODE	Ø TUBO / PIPE	DN	PESO / WT (g)	A	B	C	D	E	F
11884	11715	63	50	1.718	328	220	90	121	89	235
11885	11716	75	65	3.140	366	250	121	151	95	235
11886	11717	90	80	4.720	397	271	141	175	97	235
11887	11718	110	100	5.900	435	287	155	210	102	270
11888	11719	 125	 113	7.985	640	323	161	228	135	270



501 

SISTEMA FAVORADO  

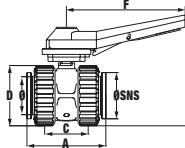
Salida Netvitc®  
Netvitc® outlet  
Sortie Netvitc®

CÓDIGO / CODE	Ø TUBO / PIPE	DN	PESO / WT (g)	A	B	C	D	F
11972	2"	50	1.985	224	220	90	121	235
11971	3"	80	4.800	334	271	141	175	235



734 

SNS CONEXION  

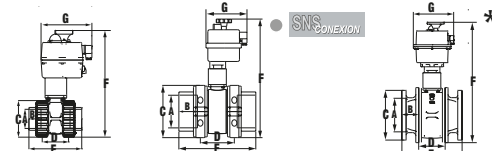
Salida Netvitc System®  
Netvitc System® outlet  
Sortie Netvitc System®


CÓDIGO / CODE	Ø TUBO / PIPE	DN	BRIDA SNS	PESO / WT (g)	A	B	C	D	F
11N405	63	50	63	1.459	162	220	90	121	235
11N406	75	65	75	2.509	185	250	121	151	235
11N407	90	80	90	3.740	242	271	141	175	235
11N408	110	100	110	4.500	253	287	155	210	270

## ACTUADOR ELÉCTRICO / ELECTRIC ACTUATOR









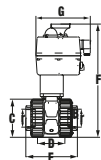
248/249





Salida encolar  
Solvent socket outlet  
Sortie à coller

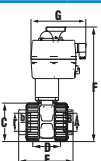
CÓDIGO / CODE	PESO / WT (g)	CÓDIGO / CODE	PESO / WT (g) BSR	A	MOTOR	DN	B	C	D	E	F	G
11299	1.548	11309	1.748	20	S20	15	16	52	47	84	268	177
11300	1.586	11310	1.786	25	S20	20	19	59	51	96	274	177
11301	1.147	11311	1.912	32	S20	25	23	70	66	117	285	177
11302	2.812	11312	2.138	40	S20	32	25	84	72	132	307	177
11303	3.113	11313	2.382	50	S20	40	31	99	77	149	325	177
11304	3.777	11314	3.218	63	S20	50	38	121	90	173	352	177
11305	5.021	11315	4.917	75	S35	65	45	151	121	215	426	177
11306	7.160	11316	6.305	90	S55	80	51	175	141	255	453	177
11307	9.330	11317	8.104	110	S55	100	61	210	155	267	477	177
11308	 9.100	11318	 9.400	125	S85	113	71	228	161	328	500	177
● 11959	 14.560	● 11624	 17.140	140	S85	125	76	278	195	405	538	177
* 11218	 23.660	* 11648	 23.985	160	S140	150	101	284	153	350	687	235



**Salida R/Hembra**  
Female threaded outlet  
Sortie taraudé

252/253

CÓDIGO / CODE	PESO / WT (g)	CÓDIGO/CODE BSR	PESO / WT (g) BSR	r	MOTOR	DN	B	C	D	E	F	G
11199	1.554	11209	1.754	1/2"	S20	15	17	52	47	91	227	177
11200	1.594	11210	1.794	3/4"	S20	20	20	59	51	101	232	177
11201	1.073	11211	1.915	1"	S20	25	23	70	66	120	243	177
11202	1.940	11212	2.140	1 1/4"	S20	32	26	84	72	134	265	177
11203	2.216	11213	2.416	1 1/2"	S20	40	33	99	77	153	282	177
11204	3.800	11214	3.304	2"	S20	50	29	121	90	161	352	177
11205	4.639	11215	4.939	2 1/2"	S35	65	33	151	121	204	426	177
11206	6.335	11216	6.435	3"	S55	80	36	175	141	234	450	177
11207	8.374	11217	8.674	4"	S55	100	42	210	155	267	477	177

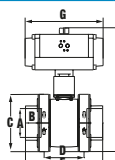
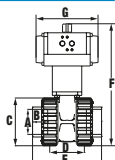


**Salida mixta**  
Solvent socket/female threaded outlet  
Sortie mixte

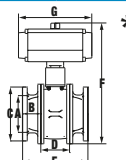
256/257

CÓDIGO / CODE	PESO / WT (g)	CÓDIGO/CODE BSR	PESO / WT (g) BSR	A-r	MOTOR	DN	B	b	C	D	E	F	G
11339	1.480	11349	1.750	20-1/2"	S20	15	16	17	52	47	89	227	177
11340	1.528	11350	1.798	25-3/4"	S20	20	19	20	59	51	99	232	177
11341	1.669	11351	1.939	32-1"	S20	25	23	23	70	66	119	243	177
11342	1.972	11352	2.172	40-1 1/4"	S20	32	25	26	84	72	133	265	177
11343	2.221	11353	2.421	50-1 1/2"	S20	40	31	33	99	77	151	282	177
11344	3.123	11354	3.323	63-2"	S20	50	38	29	121	90	167	352	177
11345	4.628	11355	4.928	75-2 1/2"	S35	65	45	33	151	121	210	426	177
11346	6.274	11356	6.370	90-3"	S55	80	51	36	175	141	245	450	177
11347	8.089	11357	8.389	110-4"	S55	100	61	42	210	155	288	477	177

**ACTUADOR NEUMÁTICO / PNEUMATIC ACTUATOR**



● SNS CONEXION



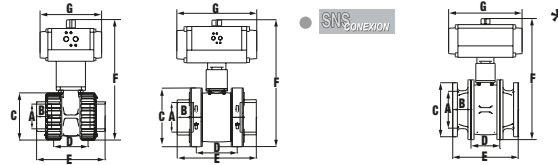
**Salida encolar S/E**  
Solvent socket outlet S/E  
Sortie à coller S/E

250

CÓDIGO / CODE	A	MOTOR	DN	PESO / WT (g)	B	C	D	E	F	G
11319	20	H050SE	15	2.348	16	52	47	84	211	138
11320	25	H050SE	20	2.386	19	59	51	96	219	138
11321	32	H050SE	25	1.573	23	70	66	117	230	138
11322	40	H063SE	32	2.738	25	84	72	132	249	156
11323	50	H063SE	40	2.582	31	99	77	149	267	156
11324	63	H063SE	50	3.623	38	121	90	173	352	156
11325	75	H075SE	65	6.010	45	151	121	215	426	210
11326	90	H100SE	80	9.500	51	175	141	255	450	281
11327	110	H100SE	100	8.204	61	210	155	267	477	281
11328	125	H100SE	113	9.500	71	228	161	328	479	281
● 11839	140	H115SE	125	18.355	76	278	195	405	569	310
*11658	160	H115SE	150	26.460	101	284	153	350	605	310



251

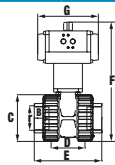


PTFE

Salida encolar D/E  
Solvent socket outlet D/E  
Sortie à coller D/E

CÓDIGO / CODE	A	MOTOR	DN	PESO / WT (g)	B	C	D	E	F	G
11329	20	H050DE	15	2.348	16	52	47	84	211	117
11330	25	H050DE	20	2.386	19	59	51	96	219	117
11331	32	H050DE	25	2.498	23	70	66	117	230	138
11332	40	H050DE	32	2.542	25	84	72	132	249	138
11333	50	H050DE	40	2.464	31	99	77	149	267	138
11334	63	H050DE	50	2.511	38	121	90	173	352	138
11335	75	H075DE	65	5.917	45	151	121	215	426	210
11336	90	H075DE	80	7.505	51	175	141	255	450	210
11337	110	H075DE	100	8.104	61	210	155	267	477	210
11338	125	H075DE	113	9.500	71	228	161	328	479	210
● 11838	140	H085DE	125	18.350	76	278	195	405	569	228
*11678	160	H085DE	150	25.460	101	284	153	350	605	228

254

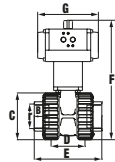


PTFE

Salida rosca hembra S/E  
Female threaded outlet S/E  
Sortie taraudé S/E

CÓDIGO / CODE	r	MOTOR	DN	PESO / WT (g)	B	C	D	E	F	G
11219	1/2"	H050SE	15	2.354	17	52	47	91	211	138
11220	3/4"	H050SE	20	2.394	20	59	51	101	219	138
11221	1"	H050SE	25	2.515	23	70	66	120	230	138
11222	1 1/4"	H063SE	32	2.740	26	84	72	134	249	156
11223	1 1/2"	H063SE	40	3.016	33	99	77	153	267	156
11224	2"	H063SE	50	4.204	29	121	90	161	352	156
11225	2 1/2"	H075SE	65	6.039	33	151	121	204	426	210
11226	3"	H100SE	80	7.735	36	175	141	234	450	281
11227	4"	H100SE	100	8.774	42	210	155	267	477	281

255

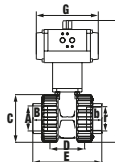


PTFE

Salida rosca hembra D/E  
Female threaded outlet D/E  
Sortie taraudé D/E

CÓDIGO / CODE	r	MOTOR	DN	PESO / WT (g)	B	C	D	E	F
11229	1/2"	H050DE	15	2.354	17	52	47	91	211
11230	3/4"	H050DE	20	2.394	20	59	51	101	219
11231	1"	H050DE	25	2.515	23	70	66	120	230
11232	1 1/4"	H050DE	32	2.740	26	84	72	134	249
11233	1 1/2"	H050DE	40	3.016	33	99	77	153	267
11234	2"	H050DE	50	4.204	29	121	90	161	352
11235	2 1/2"	H075DE	65	5.939	33	151	121	204	426
11236	3"	H075DE	80	7.136	36	175	141	234	450
11237	4"	H075DE	100	8.674	42	210	155	267	477

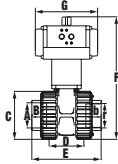
258



PTFE

Salida mixta S/E  
Solvent socket/female threaded outlet S/E  
Sortie mixte S/E

CÓDIGO / CODE	A-r	MOTOR	DN	PESO / WT (g)	B	b	C	D	E	F	G
11359	20-1/2"	H050SE	15	2.350	16	17	52	47	89	211	138
11360	25-3/4"	H050SE	20	2.398	19	20	59	51	99	219	138
11361	32-1"	H050SE	25	2.539	23	23	70	66	119	230	138
11362	40-1 1/4"	H063SE	32	2.772	25	26	84	72	133	249	158
11363	50-1 1/2"	H063SE	40	3.021	31	33	99	77	151	267	158
11364	63-2"	H063SE	50	4.222	38	29	121	90	167	352	158
11365	75-2 1/2"	H075SE	65	6.028	45	33	151	121	210	426	210
11366	90-3"	H100SE	80	7.670	51	36	175	141	245	450	281
11367	110-4"	H100SE	100	8.489	61	42	210	155	288	477	281

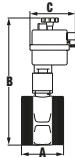


259

Salida mixta D/E  
Solvent socket/female threaded outlet D/E  
Sortie mixte D/E

CÓDIGO / CODE	A-r	MOTOR	DN	PESO / WT (g)	B	b	C	D	E	F	G
11369	20-1/2"	H050DE	15	2.350	16	17	52	47	89	211	138
11370	25-3/4"	H050DE	20	2.398	19	20	59	51	99	219	138
11371	32-1"	H050DE	25	2.539	23	23	70	66	119	230	138
11372	40-1 1/4"	H050DE	32	2.772	25	26	84	72	133	249	138
11373	50-1 1/2"	H050DE	40	3.021	31	33	99	77	151	267	138
11374	63-2"	H050DE	50	4.223	38	29	121	90	167	352	138
11375	75-2 1/2"	H075DE	65	5.928	45	33	151	121	210	426	210
11376	90-3"	H075DE	80	7.570	51	36	175	141	245	450	210
11377	110-4"	H075DE	100	8.389	61	42	210	155	288	477	210

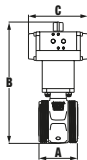
## COMBINACIÓN DE GAMA / COMBINATION RANGE



260/261\*

Cuerpo actuador eléctrico  
Electric actuator  
Corps d'actionnement électrique

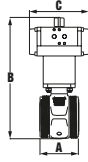
CÓDIGO / CODE	PESO / WT (g)	*CÓDIGO/CODE BSR	*PESO / WT (g) BSR	∅	MOTOR	DN	A	B	C
11559	1.413	11569	1.683	20	S20	15	47	268	177
11560	1.431	11570	1.701	25	S20	20	51	275	177
11561	1.489	11571	1.759	32	S20	25	66	285	177
11562	1.724	11572	1.924	40	S20	32	72	308	177
11563	2.111	11573	2.022	50	S20	40	77	325	177
11564	2.661	11574	2.700	63	S20	50	90	358	177
11565	3.491	11575	3.791	75	S35	65	121	426	177
11566	4.259	11576	4.359	90	S55	80	141	453	177
11567	6.575	11577	5.930	110	S55	100	155	477	177
11568	6.285	11578	6.485	125	S85	113	161	500	177



262

Cuerpo actuador neumático S/E  
Single acting pneumatic actuator  
Corps d'actionnement pneumatique, simple effet

CÓDIGO / CODE	∅ TUBO / PIPE	MOTOR	DN	PESO / WT (g)	A	B	C
11579	20	H050SE	15	2.283	47	211	138
11580	25	H050SE	20	2.301	51	219	138
11581	32	H050SE	25	2.399	66	230	138
11582	40	H063SE	32	2.254	72	249	156
11583	50	H063SE	40	2.622	77	267	156
11584	63	H063SE	50	3.600	90	352	156
11585	75	H075SE	65	4.891	121	426	210
11586	90	H100SE	80	5.659	141	450	280
11587	110	H100SE	100	6.030	155	477	280
11588	125	H100SE	113	6.585	161	479	280



263

**Cuerpo actuador neumático D/E**  
**Double acting pneumatic actuator**  
**Corps d'actionnement pneumatique, double effet**

CÓDIGO / CODE	Ø TUBO / PIPE	MOTOR	DN	PESO / WT (g)	A	B	C
11589	20	H050DE	15	2.283	47	211	117
11590	25	H050DE	20	2.301	51	219	117
11591	32	H050DE	25	2.399	66	230	138
11592	40	H050DE	32	2.254	72	249	138
11593	50	H050DE	40	2.622	77	267	138
11594	63	H050DE	50	3.600	90	352	138
11595	75	H075DE	65	4.891	121	426	210
11596	90	H075DE	80	5.659	141	450	210
11597	110	H075DE	100	6.030	155	477	210
11598	125	H075DE	113	6.585	161	479	210

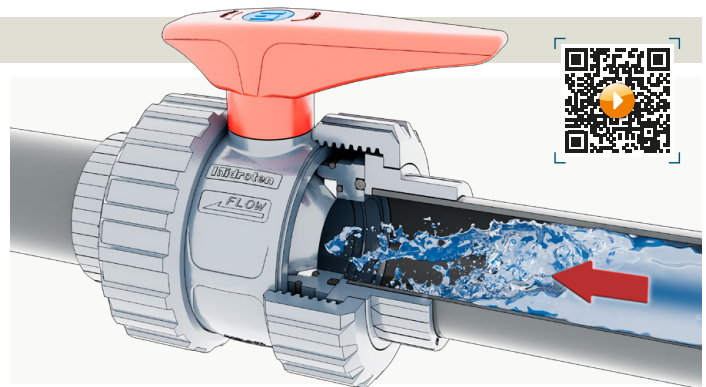
### RECOMENDACIONES / RECOMMENDATIONS

Para uniones roscadas si se utiliza hilo de PTFE, es fundamental seguir las recomendaciones del fabricante.  
 For threaded joints when using PTFE thread, it is essential to follow the manufacturer's recommendations.

### NORMA DE INSTALACIÓN / INSTALLATION STANDARD

La válvula de bola "Basic" debe instalarse en la dirección del flujo para evitar sobreesfuerzos en la tuerca. Para asegurar una correcta instalación, el cuerpo de la válvula tiene marcado una flecha que indica la dirección del flujo (Flow), especificando claramente el sentido en el que debe ser instalada.

The "Basic" ball valve must be installed in the direction of flow to avoid overstressing the nut. To ensure correct installation, the valve body is marked with an arrow indicating the direction of flow, clearly specifying the direction in which it should be installed.





## INSTITUTE FOR TESTING AND CERTIFICATION

trida Tomase Bati 299, Louky, 763 02 Zlín, Czech Republic  
Division CSI - Centre of Civil Engineering

Authorized Body No. 224



## SURVEILLANCE REPORT

No. 345200607/2023

Applicant: **HIDROTEN, S. A.**  
P.I.Pla Vallonga, C/7, Parcela 37  
03006 Alicante  
Spain

Product: **PVC-U fittings and valves with glue-joint or threaded coupling, PN 6 – PN 16, d 10 mm – d 630 mm, for pressure distribution of drinking water application**

Manufacturer: **HIDROTEN, S. A.**  
P.I.Pla Vallonga, C/7, Parcela 37  
03006 Alicante  
Spain

Certificate number: **09 0711 VIAO**

Assessed by: *Martina Červenková*  
**Martina Červenková**

Issued on: **2023-02-16**

Number of pages: **6**



*Jiří Heš*  
Mgr. Jiří Heš  
Representative of the Authorized Body No. 224

Tax & VAT Id. No.: CZ47910381  
Company Id. No.: 47910381

☎ +420 572 779 922  
☎ +420 281 017 445

✉ itc@itczlin.cz  
✉ ao@csias.cz

www.itczlin.cz  
www.csias.cz

# CARSO - LABORATOIRE SANTÉ ENVIRONNEMENT HYGIÈNE DE LYON

Laboratoire Agréé pour les analyses d'eaux par le Ministère de la Santé

Laboratoire habilité par le Ministère chargé de la santé en application de l'article R.1321-52 du code de la santé publique

## ATTESTATION DE CONFORMITE SANITAIRE Certificate of sanitary conformity

Conformément à l'arrêté du 29 mai 1997 modifié et à la circulaire du Ministère de la Santé

Direction Générale de la Santé DGS/SD7A N° 571 du 25 Novembre 2002.

### Coordonnées du demandeur d'ACS / Contact details of the ACS owner :

**HIDROTEN, S.A.**

**Polig. Industrial Pla de la Vallonga, C/Agua**

**03006 ALICANTE**

**Espagne**

### Nom de l'accessoire représentatif / Reference of the representative accessory :

**Vanne à sphère en PVC-U / PVC-U ball valve 207 DN50**

### N° de dossier attribué par le laboratoire habilité / File reference :

**21 ACC LY 409**

Date de réalisation des essais d'inertie selon la norme XP P41-280 : aucun essai de migration n'est nécessaire

Tests date (according to the standard XP P 41-280) : No testing is required to issue this ACS

Commentaires : les composants sont conformes à l'arrête du 29 mai 1997 modifié.

Comments : components are compliant with the decree dated 29th May 1997 modified.

### Famille d'accessoires couverte par l'ACS / Accessories' family covered by this certificate :

**Vannes à sphère en PVC-U / PVC-U ball valves**

### Références / References (26 références) :

207	213	252	254
778	579	253	258
779	495	256	262
780	731	257	251
211	248	260	255
212	249	261	259
		250	263

**DN20 à/to DN63**

### Attestation délivrée par / Certificate issued by :

Christelle AUTUGELLE

Signature :

Responsable MCDE

CARSO - L.S.E.H.L.

Date de délivrance / Date of issue : 12 Juillet 2021

Date d'expiration / Expiry date : 12 Juillet 2026

Commentaires / Comments : /

F\_MC060-b 15/09/2014 MLN

Société par action simplifiée au capital de 2 283 622,38 Euros - RCS Lyon B 410 545 313 - SIRET 410 545 313 00042 - APE 743 B - N° TVA : FR 82 410 545 313

Siège Social et laboratoire : 4, avenue Jean Moulin - CS 30228 - F - 69633 VENISSIEUX cedex - Tél. : (33) 04 72 76 16 16 - Fax : (33) 04 78 72 35 03

Site web : [www.groupecarso.com](http://www.groupecarso.com) - e-mail : [mcde@groupecarso.com](mailto:mcde@groupecarso.com)

## HIDROTEN, S.A.

Pol. Ind. Plá Vallonga, c/ Agua, 28  
03006 ALICANTE (España)  
Tel. 965 11 42 82  
Fax: 965 11 48 62

## I INTERNACIONALES I

Tel. +34 965 11 42 82  
Fax: +34 965 11 48 62  
Tel. Información Técnica:  
+34 966 105 888

[www.hidroten.es](http://www.hidroten.es)

## I E-mails I

[comercial@hidroten.es](mailto:comercial@hidroten.es)  
[export@hidroten.es](mailto:export@hidroten.es)  
[administracion@hidroten.es](mailto:administracion@hidroten.es)  
[tecnico@hidroten.es](mailto:tecnico@hidroten.es)  
[publicidad@hidroten.es](mailto:publicidad@hidroten.es)  
[prescripcion@hidroten.es](mailto:prescripcion@hidroten.es)



¡Síguenos en redes sociales!



**S.A.T.C.**  
Servicio Atención Técnica Comercial  
Tlf. (+34) 966 105 888

